



A

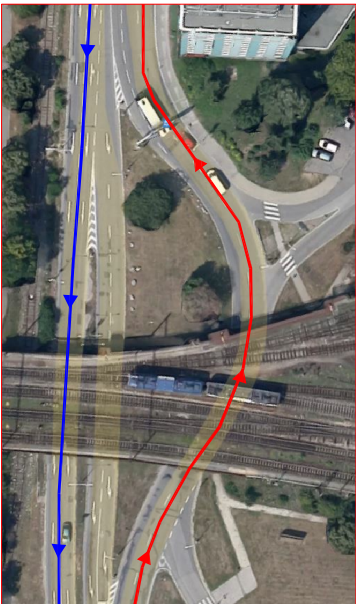


B

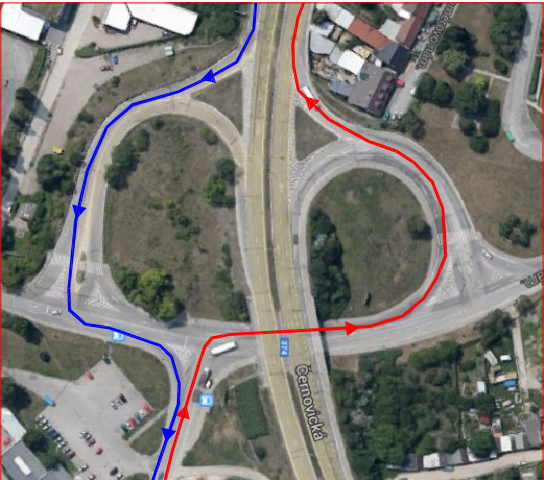


C

BOD A



BOD C



TRASA ODVOZU ZEMINY

- SMĚR ZE SKLÁDKY NA STAVENIŠTĚ

SMĚR ZE STAVENIŠTĚ NA SKLÁDKU
- SKLÁDKA ZEMINY: VINOHRADSKÁ 1198/83, BRNO

VZDÁLENOST OD STAVENIŠTĚ NA SKLÁDKU cca 7,3 km,

ČAS DOJEZDU cca 15 min.

NAKLADNÍ AUTOMOBIL TATRA T158 – 8P5R44

– CELKOVÁ VÝŠKA 3 380 mm
- BOD ZÁJMU A

VÝŠKA POJEZDU 3,5 m

BOD ZÁJMU C

VÝŠKA POJEZDU 5,0 m

POLOMĚR OBLOUKU 35 m

BOD ZÁJMU B

VÝŠKA POJEZDU 4,2 m

POZNÁMKA: HODNOTY POLOMĚRŮ BYLY ZMĚŘENY NA IKATASRT.CZ

ÚSTAV TECHNOLOGIE, MECHANIZACE A ŘÍZENÍ STAVEB		VYSOKÉ UČENÍ TECHNICKÉ V BRNĚ	
BAKALÁŘSKÁ PRÁCE		FAKULTA STAVEBNÍ	
Název BP:		Datum: Březen 2015	
HVĚZDÁRNA A PLANETÁRIUM V BRNĚ HRUBÁ SPODNÍ STAVBA		Měřtko: -	
Název:		Číslo výkresu: B7	
SITUACE DOPRAVNÍCH VZTAHŮ I.			
Vpracovala: Andrea Chroná	Vedoucí BP: Ing. Barbora Kovářová, Ph.D.		